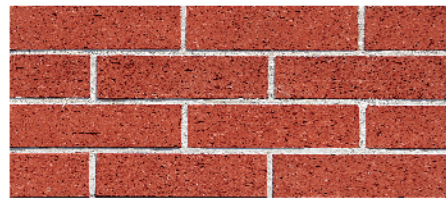


らくらく薄ブリック

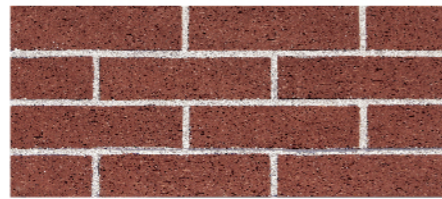
仕様

サイズ:60x240mm 厚み:2-2.5mm

インテリア装飾&外装外観



NO. 124001



NO. 124002



NO. 124007



NO. 124011



NO. 124005



NO. 124008



NO. 124013



NO. 124006



NO. 124009



NO. 124015



NO. 124012



NO. 124010

曲がるストーンベニア

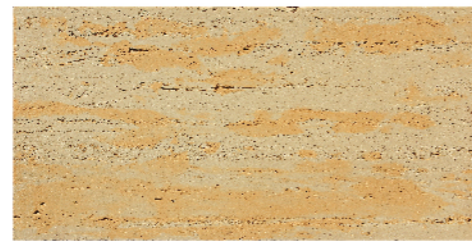
仕様

サイズ:300x600mm 厚み:2-5mm

インテリア装飾&外装外観



NO. 360001



NO. 360005



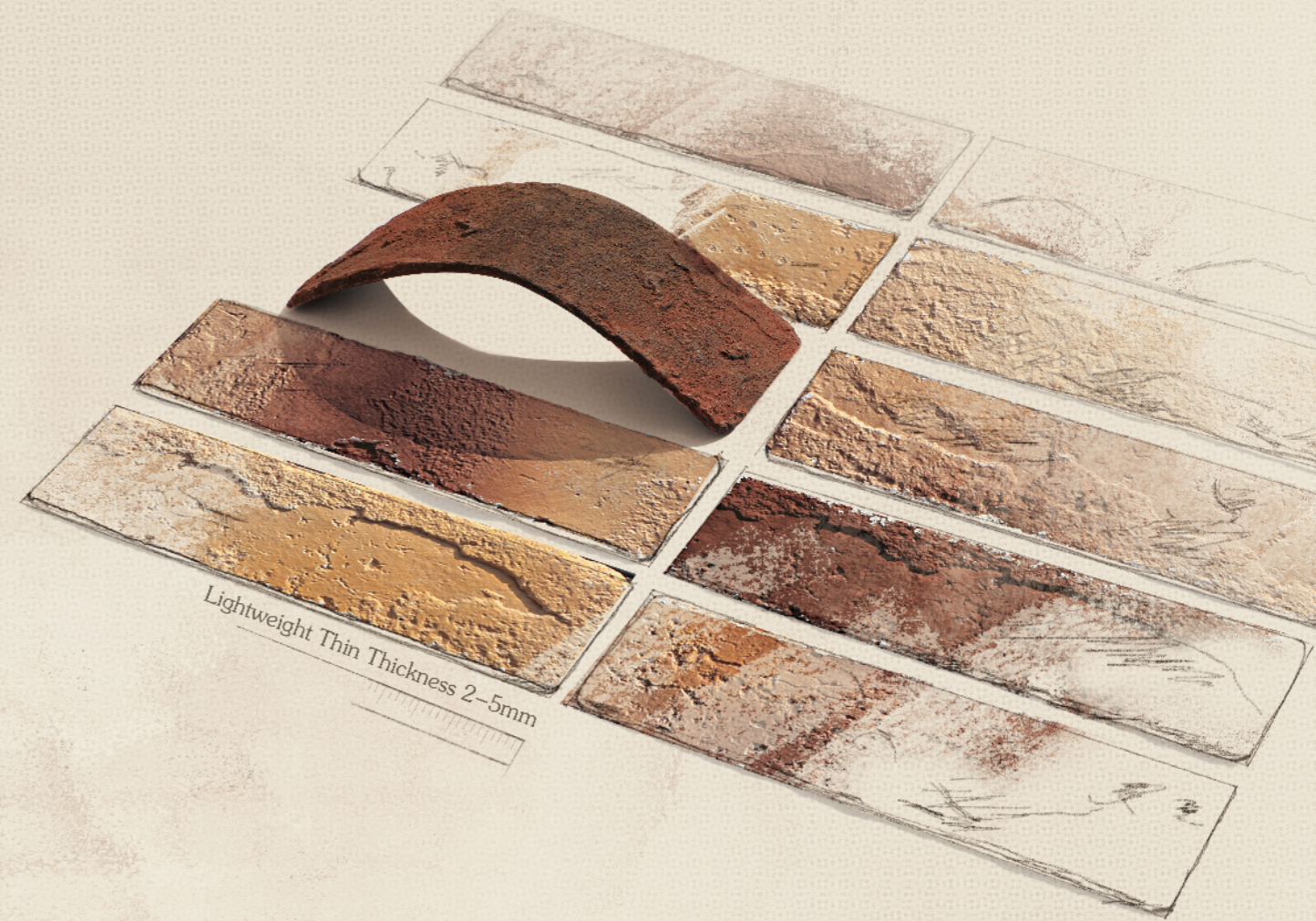
NO. 360002



NO. 360003

G・T・C

曲がる内外装材



輸入元: 株式会社 G・T・C

東京都墨田区横川4-2-12-101

TEL:03-6412-9973 FAX:03-5637-8973

E-MAIL: info@gtc2007.co.jp

URL: Http://www.gtc2007.co.jp

曲がる内外装材

曲がる内外装材はいろんな石材、粘土レンガ、建築用コンクリート、木材などの自然な風合い、色を鮮やかに、忠実に再現できる。伝統的なレンガ作業、石建築と違って、これらは非常に曲げれる・薄い・軽い、ほとんどの下地に簡単な施工を可能にする。これらはエクステリア外構工事とインテリア装飾の両方に柔軟な応用とデザイン特徴を提供する理想的な内外装材である。

曲がる内外装材はほとんど鉱物ベースで、各種の珪砂、高級なポリマー、無機顔料の混合からなるものです。曲がるストーンベニアみたいに大型に生産する際に、強化されたファイバーガラスで補強しました。最大サイズは1200*2400mmです。

特徴:



曲げれる
異なった下地に適用可能



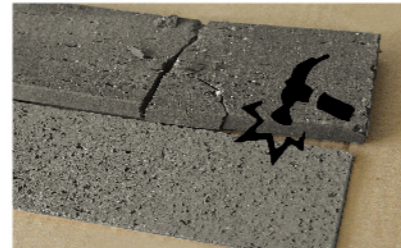
厚みと重さ
2-5mm, 3-6 KG/SQM



自然な色合いと風合い
カスタマイズができる



火災等級A2- S1, d0, t0



高い耐衝撃性
セラミックタイルや石材より高い



耐候性と紫外線抵抗
2000時間テスト 合格

利点:

- 1.低コスト**
曲がる内外装材は費用対効果が高い。材料費が安い、運送費と保管費が安い、施工が非常に効率的です。
- 2.伝統的な石造技術より施工が早く、簡単**
特別な道具が必要ない。DIY向けの商品です。(★強力両面テープで貼れる ★はさみで切れる)
- 3.異なった下地に適用**
曲げやすい、軽いが曲げれる内外装材をボンド接着でゆがみのある下地を耐えられる。空洞、破損や落ちない。
- 4.高層ブロックには安全高材**
従来のセラミックタイル、石材と比較して、薄い、軽い、曲がるの特徴は、らくらく薄ブリック、曲がる石材ベニアが高層ブロックには良い選択肢になる。
- 5.環境保護**
原材料から販売のサプライヤーチェーン全体を通して汚染がないのが理由です。

応用:



曲がる内外装材はエクステリアとインテリア使用のアイデア商材です。テクスチャと色の幅広いオプションが、アーティスト達はいろんな建物(共同住宅、学校、別荘、商業施設、オフィスビル)にユニックな機能、雰囲気創作を可能にする。
曲がる内外装材のユニック性質が特別な建物の場所(曲線状の壁、丸いアーチ、円柱)には理想的な解決法となる。
伝統的な石積みとは異なり、曲がる内外装材がいろんな新しい建物、改修工事を簡単にインストールできる。(そのようなコンクリート、モザイク、石材、木材、金属、石膏ボード、古いブリック、PVC、外壁断熱システム)



らくらく薄ブリック

仕様: アンティーク

サイズ: 60x220mm 厚み: 2.5-3mm インテリア装飾&外装外観



NO. 220008



NO. 220011



NO. 220031



NO. 220018



NO. 220025



NO. 220009



NO. 220051



NO. 220070



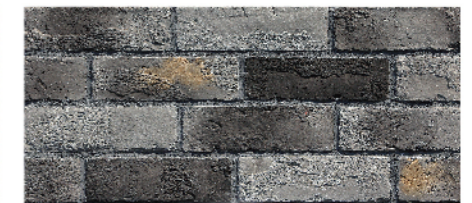
NO. 220072



NO. 220075



NO. 220076



NO. 220073



NO. 220098



NO. 2200104